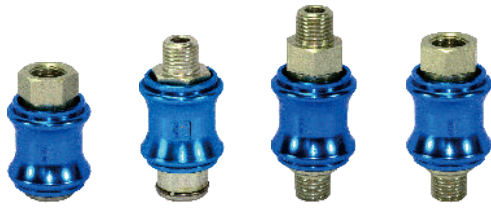


ハンドバルブ (2位置3ポート)

HSVシリーズ



記号



仕様

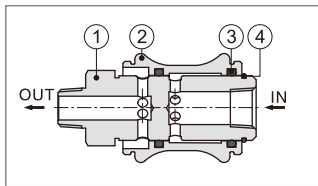
タイプ	HSV06	HSV08	HSV10	HSV15	HSV20	HSV25
使用流体	空気(40μmのフィルタでろ過した)					
作動方式	手動直動型					
配管接続口径 [1]	1/8"	1/4"	3/8"	1/2"	3/4"	1"
有効断面積	23.0mm ² (Cv=1.28)	40.0mm ² (Cv=2.20)	62.0mm ² (Cv=3.50)	140.0mm ² (Cv=7.80)	250.0mm ² (Cv=13.80)	392.0mm ² (Cv=21.78)
切換位置区分	2位置3ポート					
給油	不要					
使用圧力範囲	0~1.0MPa(0~145psi)					
保証耐圧力	1.5MPa(215psi)					
周囲温度および使用流体温度	-20~70℃					
本体材質	アルミ合金					

[1] ポートねじはNPT、G二種類も選択可能。

特長

1. 多様なねじ接続形式。
2. 操作性向上。
3. 大きな有効流通面積。
4. カラーアルマイト処理済み、色艶を長時間維持することが可能。

内部構造



NO.	品名
1	スプール
2	本体
3	Oリング
4	止め輪

注文記号

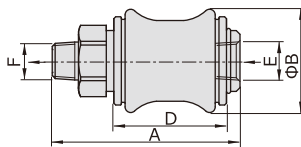
HSV 08 SS □

① ② ③ ④

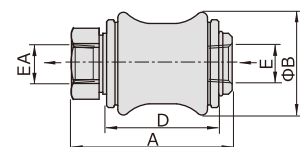
① 構造記号	② 配管接続口径	③ 取付形式	④ ポートねじの種類
HSV: ハンドバルブ	06: 1/8" 08: 1/4" 10: 3/8" 15: 1/2" 20: 3/4" 25: 1"	無記号:標準型 SS:ダブルオネジ FF:ダブルメネジ SF:オネジとメネジ	無記号: PT

外形寸法図

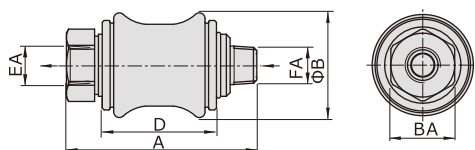
標準型



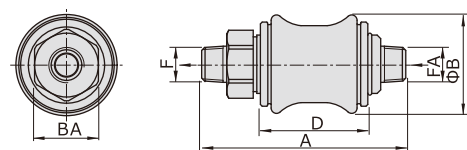
ダブルメネジ(FF)



オネジとメネジ(SF)



ダブルオネジ(SS)



タイプ記号	A				B	BA	D	E	EA	F	FA
	標準型	ダブルメネジ	ダブルメネジ	ダブルオネジ							
HSV06	50	43	50	57	27.5	17	30	1/8"	1/8"	1/8"	1/8"
HSV08	58	47	58	69	30	19	32.5	1/4"	1/4"	1/4"	1/4"
HSV10	68.5	55.5	68.5	81.5	35.5	22	39	3/8"	3/8"	3/8"	3/8"
HSV15	85.5	70.5	85.5	100.5	44	30	50	1/2"	1/2"	1/2"	1/2"
HSV20	96.5	79.5	96.5	113.5	53.5	36	58	3/4"	3/4"	3/4"	3/4"
HSV25	114.5	96.5	114.5	132.5	65.5	44	70	1"	1"	1"	1"